

高感度無機ガス、 低級炭化水素、硫黄化合物測定

従来、H₂、CO₂、CH₄等の無機ガス測定はTCD等を用いています。
(0.1% ~)

ご要望にお応えして、より低濃度(数ppm ~ 数百ppm程度、硫黄化合物については数ppb程度)の分析用として、当社ではバルブシステム型GCシステムを導入しました。

(燃料電池用高純度水素ガス不純物分析についても一部対応)

GC { FID (carrier gas: N₂)
TCD (carrier gas: N₂)
TCD (carrier gas: H₂)

GC { PDHID (carrier gas: He)
FID(メタゲ付) (carrier gas: He)
SCD(濃縮装置付) (carrier gas: He)

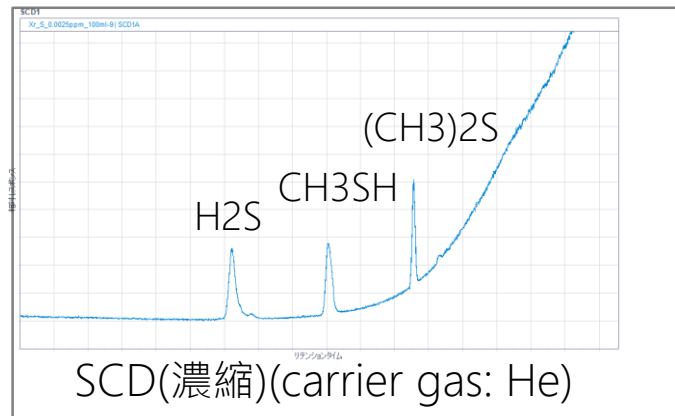
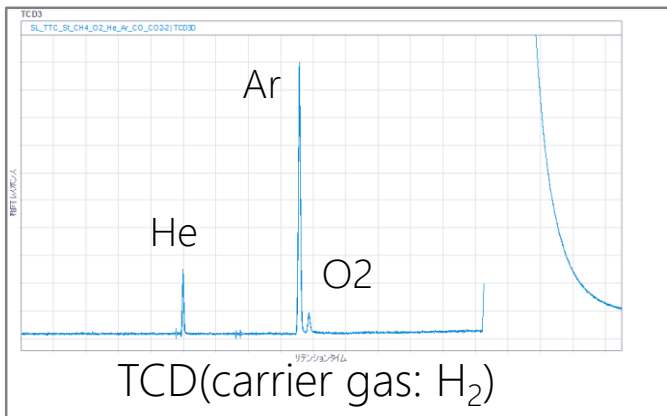
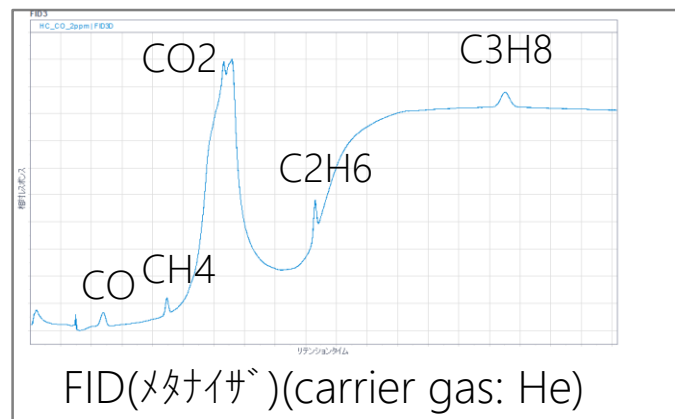
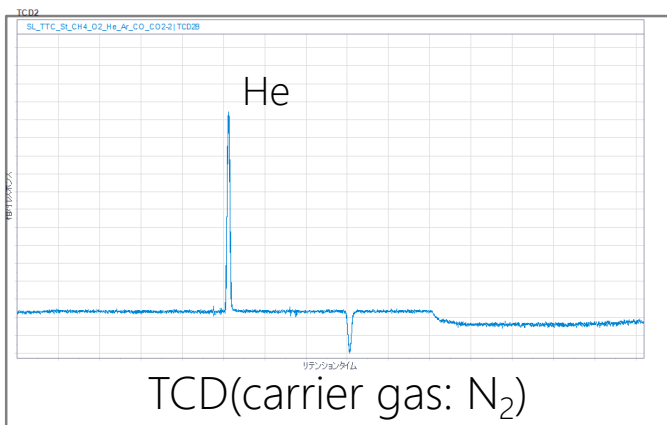
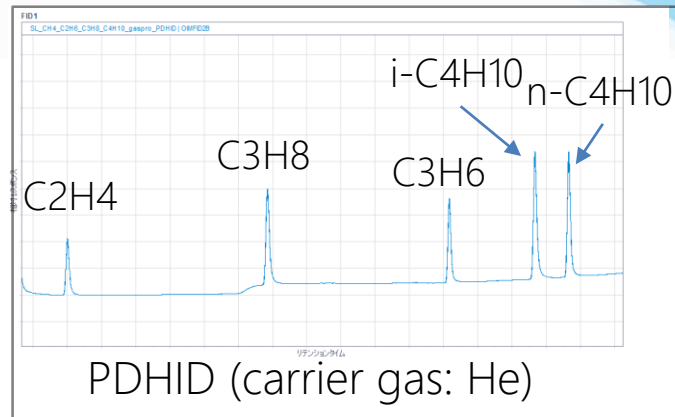
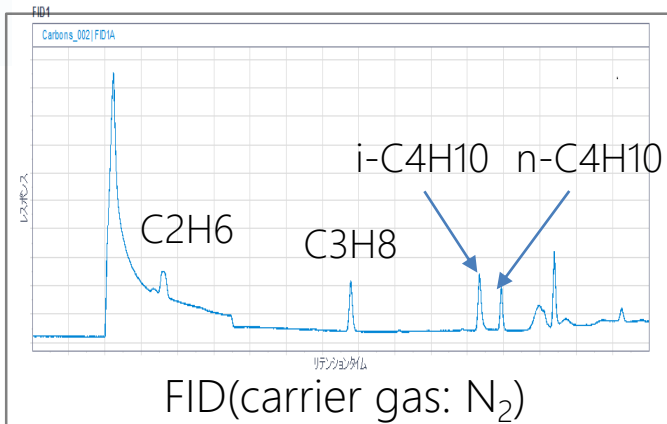


対象成分 (例) ※

ヘリウム	一酸化炭素	イソブタン
水素	二酸化炭素	ノルマルブタン
アルゴン	メタン	硫化水素
酸素	エチレン	メチルメルカプタン
窒素	プロパン	ジメチルスルフィド

※ベースガスの種類、その他対象成分はご相談ください

測定例



試験条件や費用、稼働状況等お気軽にお問い合わせください。



TTC 一般財団法人 東海技術センター

≪ハイパーラボ 品質評価事業部≫
 〒489-0977 愛知県瀬戸市坂上町420番地1
 Tel 0561-85-0384 Fax 0561-56-1590
hinshitsu@zttc.or.jp
<https://www.ttc-web.com>