

NEW!

これからのために TRY TO CHANGE

繰返し三軸試験のご紹介

地盤の液状化特性、地震時の変形特性の把握

東日本大震災以降、構造物を支える地盤の耐震性への関心が非常に高くなっています。地震に伴う地盤の破壊現象は、上部構造の耐震性に大きな影響を与えます。

繰返し三軸試験は、地盤の液状化判定に必要な定数や、地震応答解析に必要な地盤の変形特性を求める試験です。

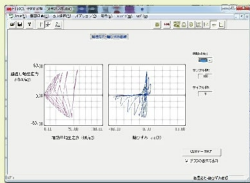


液状化特性

非排水条件における飽和土の液状化応力比を求めます。液状化応力比は液状化判定に用いることができます。

【試験方法】

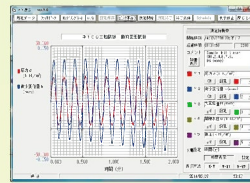
「土の繰返し非排水三軸試験」(地盤工学会 JGS 0541)



地震時の変形特性

排水または非排水条件における繰返し载荷中の変形特性(せん断定数、減衰比)を調べます。

【試験方法】「地盤材料の変形特性を求めるための繰返し三軸試験方法」(地盤工学会 JGS 0542)



参考料金
(税抜き)

■ 液状化特性 (φ50).....	200,000円/試料
■ 地震時の変形特性 (φ50 粘性土).....	90,000円/試料
(φ50 砂質土).....	80,000円/試料

φ75, φ100 など、条件に応じて別途お見積り致します

< その他の試験 >

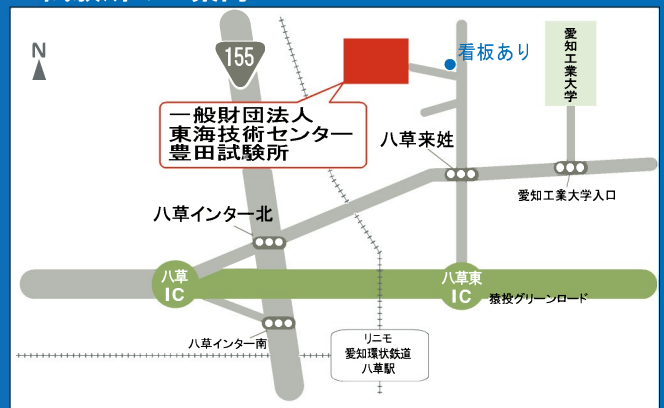
< 室内土質試験 >

- 土粒子の密度試験
- 含水比試験
- 粒度試験
- 液性・塑性限界試験
- 締固め試験
- CBR 試験
- コーン指数試験
- 透水試験
- 一軸圧縮試験
- 圧密試験
- 三軸圧縮試験 他

< 原位置試験 >

- スウェーデン式サウンディング試験
- 現場 CBR、平板载荷試験
- 現場透水性試験 他
- 現場密度試験

< 試験所のご案内 >



※猿投グリーンロード [八草 IC]、[八草東 IC] よりそれぞれ車で5分程度です

◎TTC 一般財団法人 東海技術センター <豊田試験所>

〒440-0081 愛知県豊田市八草町来姓1250番地15
 Tel 0565-43-1557 Fax 0565-43-1558
 E-mail : gyoukan@zttc.or.jp
 http://www.ttc-web.com (担当：小島、鈴森)

