

# 小径コア コンクリート構造物の試験

- ◆ 従来よりも構造物を傷めません！
- ◆ 容易に補修できます！

コンクリート構造物から、従来比1/4～1/5の小径コアを採取し、コンクリート強度や劣化調査【中性化深さ及び塩化物イオン量】を行うものです。

小径コアでは、主要構造部材から採取しても耐久力の問題となる可能性が少ない。過密な配筋状態でも鉄筋を損傷させることが少ない。採取跡の補修が容易などの特徴があります。



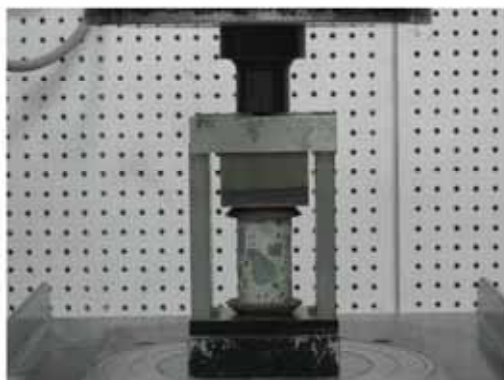
TTCは、ソフトコアリング協会 特別会員(会員番号T10-02)に入会しました。ソフトコアリング協会の会員がコンクリート構造物の調査試料として採取されたコアについて、圧縮強度試験等を実施します。

## ソフトコアリング(建築構造物に適用)

コンクリート建築構造物から採取された直径20mm程度の小径コアから、圧縮強度を測定します。

### 適用範囲

推定されるコンクリートの実強度が60N/mm<sup>2</sup>以下  
粗骨材の最大寸法が25mm以下



## ソフトコアリングC+(土木構造物に適用)

コンクリート土木構造物から採取された直径25mm程度の小径コアから、圧縮強度、中性化深さ及び塩化物イオン量を測定します。

### 適用範囲

#### 圧縮強度

推定圧縮強度範囲 10～70N/mm<sup>2</sup>

粗骨材の最大寸法 40mm以下

#### 中性化深さ、塩化物イオン量

粗骨材の最大寸法 40mm以下

試験は、東海技術センター 名古屋本所で実施します。  
まずはお気軽にお電話をください！

◎TTC 財団法人 東海技術センター

<http://www.ttc-web.com>

Email: [gyoukan@zttc.or.jp](mailto:gyoukan@zttc.or.jp)

◀ 名古屋本所 ▶ 〒465-0021 名古屋市名東区猪子石二丁目710番地  
Tel 052-771-5161(代) Fax 052-771-5164  
(担当 柴田)

◀ 三河試験所 ▶ 〒440-0081 愛知県豊橋市大村町字橋元68番地1  
Tel 0532-57-7797 Fax 0532-57-7798  
(担当 上村)